

PREKĖS CERTIFIKATAS

NAUDOJIMOSI INSTRUKCIJA IR TECHNINIAI INSTRUMENTO PARAMETRAI



GRIEŽTAI DRAUDŽIAMA
PALIKTI VEIKIANTĮ
PRIETAISĄ BE PRIEŽIŪROS !

PRIEŠ PRADEDANT NAUDOTIS ŠIUO ĮRENGINIU BŪTINA PERSKAITYTI VISĄ NAUDOJIMOSI INSTRUKCIJĄ.

Saugos išpėjimų ir ir instrukcijos nepaisymas gali sukelti rimtus susižeidimus bei prietaiso defektus.

Prietaisas:	Ultragarso vonelė	Vidiniai konteinerio matmenys:	178*85*36 mm (i*p*a)
Modelis:	GT-U1	Išoriniai prietaiso matmenys:	226*130*118 mm(i*p*a)
Prietaiso galia:	35 W	Vidinio konteinerio talpa:	450 ml
Ultragarso dažnis:	40 kHz	Laikmačiai:	5 min.

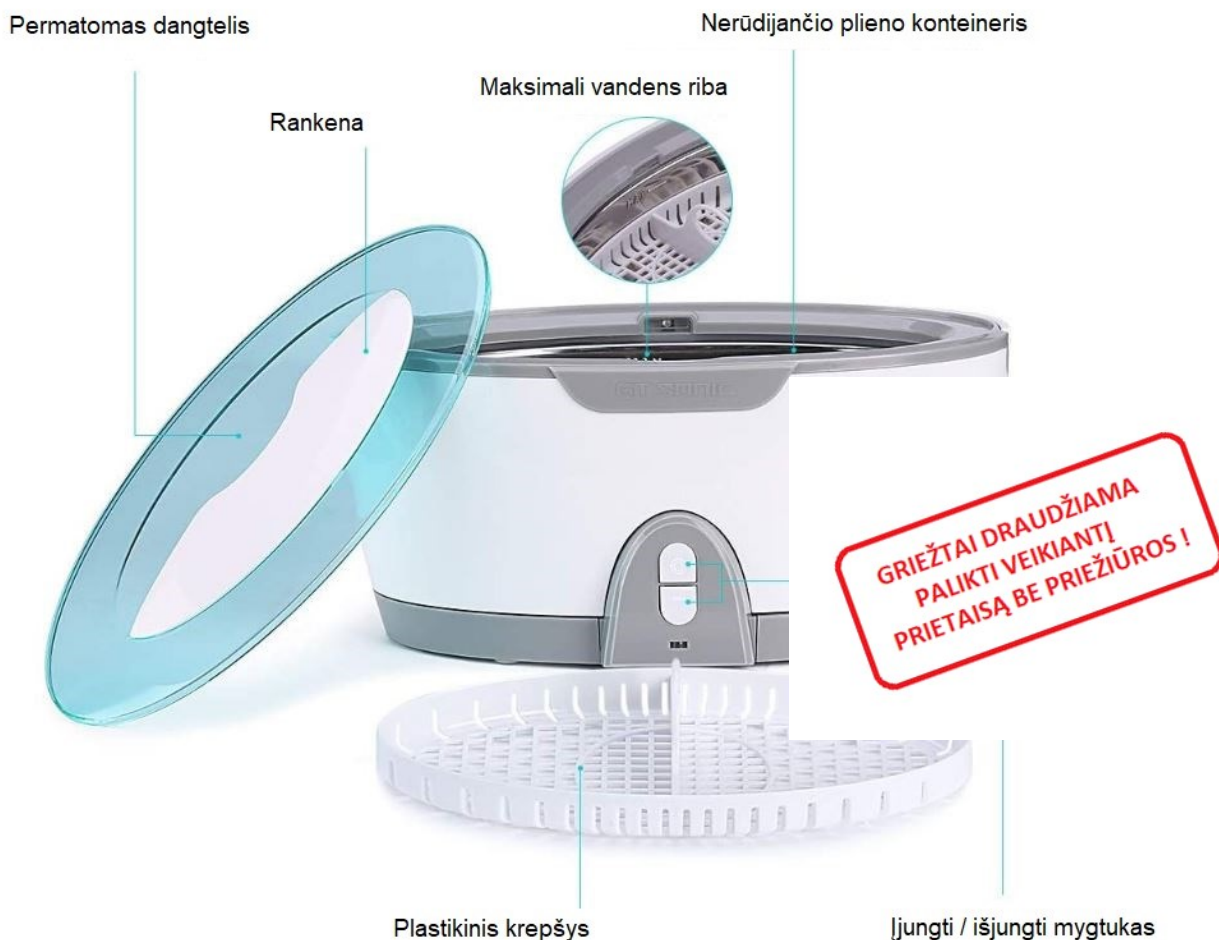
Prietaiso savybės:

Ekologiškas įrankių plovimas – jokių kenksmingų cheminių medžiagų;
Gaminius nuplauti paprasčiau ir saugiau, naudojant tik vandenį iš čiaupo
Purvą pašalina ultragarsiniai burbuliukai (40.000 Hz)
Mygtukinis valdymas ir paprastas naudojimas.



SALONAMS.EU

PRIETAISO SCHEMA:



PRIETAISO FUNKCIJOS

- 1). Valymui naudokite įprastą vandenį iš čiaupo. Jei vanduo yra labiau kalkėtas, ar turi didesnę nei įprastai prietaisų koncentraciją, stenkitės naudoti virintą vandenį. Taip vonelė atliks savo funkcijas žymiai geriau.
- 2). Šis prietaisas išvalo įsisenėjusias, žmogaus akiai pastebimas dėmes ir nešvarumus.
- 3). Prietaisas pagamintas iš vandeniui atsparių medžiagų, saugaus ir ilgaamžio naudojimosi sumetimais.
- 4). Nusiimantis konteineris patogesniai naudojimuisi ir konteinerio valymui.

PRIETAISO VEIKIMO PRINCIPAS

Ultragarsinis valymas priklauso nuo kavitacijos poveikio, kurį sukelia aukšto dažnio ultragarso bangų vibracijos signalas. Proceso metu susiformuoja mikroskopinio dydžio burbuliukai, kuriems susikaupus sukelia kavitacija, kuri ir turi intensyvią valomąjį poveikį valomo elemento paviršiui. Burbulai yra pakankamai maži, todėl įsiskverbia į mikroskopinius plyšius, kruopščiai ir nuosekliai išvalydami visus valomo prietaiso/įrankio elementus.

Ultragarsinis valymas yra ypač efektyvus pašalinant nešvarumus ir purvą, kuris paprastai reikalauja rankinio valymo būdo. Ši ultragarso vonelė naudojama daugybei instrumentų ar jų mechaninių dalių valymui, grąžinant jiems beveik atnaujintą išvaizdą, nepaliekant naudojimosi žymių.

NAUDOJIMASIS PRIETAISU

- 1). Atidarykite įrenginio dangtį ir pripildykite nerūdijančio plieno talpą vandeniu.

DĖMĖSIO: Įrenginio naudojimas be skysčio blokuoja įrenginį ir jis gali sugesti nepataisomai.

- 2). Sudėkite norimus valyti įrankius/daiktus į vandenį. Įrankiai turi būti pilnai apsemti vandeniu. Vandens lygis vonelėje neturi viršyti MAX lygio.

- 3). Uždarykite įrenginio dangtį, įjunkite kištuką į elektros tinklą. Paspaudus mygtuką ĮJUNGTI/IŠJUNGTI prietaisas pradės veikti.

DĖMĖSIO: Kol vyksta valymo procesas yra girdimas virbruojantis valymo garsas (zzzzzzz).

DĖMĖSIO: Negalima naudotis įrenginiu nepertraukiamai daugiau nei vieną (1) valandą.

4). Kai įrankių valymo operacija yra baigta, išjunkite įrenginio kištuką iš elektros tinklo, atidarykite įrenginio dangtį ir išimkite išvalytus įrankius. Tuomet išpilkite nešvarų vandenį iš įrenginio, nuvalykite ir nusauskite talpą servetėle.

PAGRINDINĖS ĮRANKIŲ VALYMO METODAI IR REKOMENDACIJOS:

PAPRASTAS VALYMAS – naudokite įprastą vandenį iš čiaupo. Vanduo turi pilnai pasemti ketinamus valyti įrankius, bet neturi viršyti žymos MAX.

PAGERINTAS VALYMAS – kai ketinami valyti įrankiai yra labai užteršti, įpilkite 1-2 lašus valymo skysčio į naudojamą vandenį, tai pagerins valymo efektą. Jokių būdu nepilkite į vonelę vien tik valymo koncentratų ir neviršykite nurodytos 1-2 lašų valymo priemonės dozės. **Jokių būdu nenaudokite putojančių dezinfekcijos priemonių. Dėl ultragarsinės vibracijos iš vonelės pradės nesustabdomai veržtis pūtos.**

SUPER PAGERINTAS VALYMAS – kai įrankiai reikalauja pagerinto valymo, naudokite pagerinto režimo valymą du kartus iš eilės. Tik prieš naudojant pagerintą režimą antrą kartą, būtinai pakeiskite vandenį į švarų.

DIDELIŲ GABARITŲ DAIKTŲ VALYMAS – valykite didelių gabaritų daiktus/įrankius dalimis.

ĮRENGINIO SAUGOJIMAS IR PRIEŽIŪRA

- Periodiškai atidžiai patikrinkite įrenginio laidą bei kištuką. Įsitikinkite, kad jie techniškai tvarkingi: nėra perlenkti/perlaužti, neskleidžia nemalonaus kvapo ar dūmų, ar nematyti jokių išorinių pažeidimų.
- Nenaudokite įrenginio nepertraukiamai. Darykite tarp valymų bent 30 minučių pertraukas.
- Nemėtykite bei nekratykite įrenginio. Transportuokite įrenginį rūpestingai bei atsargiai.
- Pasinaudojus įrenginiu rūpestingai nuvalykite įrenginio paviršų bei vidų sausu skudurėliu.
- Sandėliuojant laikykite įrenginį sausoje, vėsioje vietoje.
- SAUGOKITE ĮRENGINĮ NUO VAIKŲ.

**GRIEŽTAI DRAUDŽIAMA
PALIKTI VEIKIANTĮ
PRIETAISĄ BE PRIEŽIŪROS !**

ATSARGUMO PRIEMONĖS IR TAISYKLĖS

1). Prietaisas yra skirtas profesionaliam naudojimui grožio salonuose, specializuotuose kabinetuose. Prietaisas gali būti taisomas ir remontuojamas tik kvalifikuotų specialistų pagalba. Siekiant išvengti nelaimingų atsitikimų procedūrų metu DRAUDŽIAMA remontuoti arba bandyti remontuoti prietaisą pačiam. Draudžiama naudoti prietaisą kitiems tikslams, negu yra išvardinta šio prietaiso aprašyme.

2). Šio prietaiso garantinis remontas gali būti atliekamas tik platintojo pagalba. T.y. prietaisui sugedus, prietaisas turi būti pristatytas taisymui į platintojo biurą.

3). Nesinaudokite šiuo prietaisu šalia skysčių kurie gali pratekėti, drėgnose patalpose arba drėgnomis rankomis. Skystis neturi patekti ant šio prietaiso. Skysčiui patekus ant šio prietaiso nedelsiant ištraukite maitinimo laidą iš elektros tinklo.

4). Ištraukti maitinimo laidą iš elektros tinklo būtina ir šiais atvejais:

- a). Prietaisas skleidžia keistą kvapą, leidžia keistus garsus, dūminą;
- b). Pažeistas maitinimo laidas;
- c). Prietaisas nukrito arba yra pažeistas jo korpusas.

5). Nėdėkite ant šio prietaiso jokių daiktų. Nelaikykite ir nesinaudokite prietaisu tokiose vietose, kuriose ant jo gali būti užminta arba pažeistas jo laidas.

6). Saugumo sumetimais kiekvieną kartą baigus naudotis prietaisu ištraukite jo maitinimo laidą iš elektros tinklo.

7). Negalima nieko dėti/grūsti/kišti į prietaiso angas. Patekus pašaliniam daiktui į prietaiso vidų skubiai ištraukite prietaiso laidą iš elektros tinklo ir susisieki su garantinio aptarnavimo įmone.

8). Nėdėkite, nelaikykite, nesinaudokite prietaisu ant nestabilių lentynų, stalų, kitų paviršių. Didelė tikimybė, kad prietaisui nukritus gali atsirasti kospuso defektai.

9). Nėdėkite, nelaikykite, nesinaudokite prietaisu ant vibruojančių paviršių.

10). Siekiant prailginti prietaiso veikimo laiką, neskubėkite tuoj pat įjungti/išjungti jungiklio. Tarp šio mygtuko paspaudimo palikite bent 30 sekundžių tarpą.

11). Siekiant prailginti prietaiso veikimo laiką, neskubėkite tuoj pat įjungti prietaisą, jeigu jis yra atneštas iš šaltos aplinkos ir yra sušalęs. Leiskite prietaisui bent (1) vieną valandą adaptuotis kambario temperatūroje.

12). Prieš įjungiant prietaisą į elektros tinklą, įsitikinkite, kad įtampa elektros tinkle sutampa su rekomenduojama prietaisui įtampa. Kitu atveju, prietaisas gali sudegti.

DĖMESIO:

1). Prietaisu griežtai draudžiama naudotis vaikams iki 18 metų, ir senyvo amžiaus žmonėms su suletėjusia reakcija. Taip pat šiuo prietaisu draudžiama naudotis žmonėms, kurie nieko neišmano/ nežino apie šį prietaisą.

2). Šis prietaisas nėra žaislas vaikams. Vaikams draudžiama naudotis arba žaisti su šiuo prietaisu.

3). Nepalikite vienu vaikų ar senyvo amžiaus žmonių vienu patalpose be priežiūros su šiuo prietaisu.

4). Šis elektros prietaisas nėra žaistas. Neteisingas šio prietaiso naudojimas ar kontaktas su kitais elektriniais veikiančiais prietaisais gali baigtis mirtimi, rimtais sveikatos sužalojimais. Štai kodėl prietaisą būtina saugoti ir slėpti toliau nuo vaikų, neleisti jiems net ir trumpam žaisti su šiuo įrenginiu.

PRIETAISO UTILIZAVIMAS

Pasibaigus prietaiso gyvavimo laikui, visos jo detalės turi būti utilizuojamos laikantis tos šalies teisinių normų, kuriose prietaisas buvo naudojamas. Jokių būdu neišmeskite naudoto prietaiso į bendrą atliekų konteinerį. Prašome vadovautis utilizavimo taisyklėmis skirtomis šios rūšies prietaisams. Siekiant tausoti aplinką remkites ES direktyva 2012/19 EC „dėl naudotų elektroninių ir elektrinių prietaisų surinkimo, saugojimo ir transportavimo į surinkimo/supirkimo taškus perdirbimui.

PRIETAISO SAUGOJIMO IR TRANSPORTAVIMO SĄLYGOS

Šis prietaisas turi būti saugomas ir transportuojamas originalioje pakuotėje, nuo -20 iki +50 laipsnių temperatūroje. Laikykite prietaisą gerai vėdinamoje patalpoje, esant ne didesniai negu 75 % drėgnumui. Rekomenduojama naudotis prietaisu temperatūra patalpose yra nuo +10 iki +40 laipsnių. Saugojimo ir transportavimo metu nekratykite prietaiso, nedaužykite. Saugokite prietaisą nuo tiesioginių saulės spindulių, šilumos šaltinių, stiprių bei staigių atmosferos/temperatūros pokyčių.

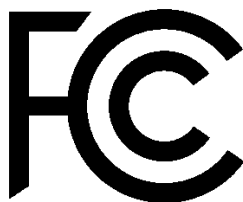
PRIETAISO DEZINFEKCIJA

Prietaiso korpusas gali būti dezinfekuojamas medvilniniu tamponu, suvilgytu tinkamu dezinfekcijos skysčiu. Suvilgytas reiškia: vos vos drėgnas (keli lašai arba 1-2 papurškimai dezinfekciniu skysčiu).

Jokiu būdu nevalykite prietaiso kol jis neatvėso.

Jokiu būdu nevalykite prietaiso korpuso abrazyviniais šveitikliais arba šiurščiomis šluostėmis.

Jokiu būdu nevalykite prietaiso neišjungus maitinimo laido iš elektros tinklo.



Platintojas Lietuvoje:

SALONAMS EU

+370 678 26 146

www.salonams.eu

Info@salonams.eu

**GRIEŽTAI DRAUDŽIAMA
PALIKTI VEIKIANTĮ
PRIETAISĄ BE PRIEŽIŪROS !**